

Baufeld WA 1

Die beiden geplanten Mehrfamilienhäuser im städtischen Neubaugebiet “Schlossblick” in Entringen befinden sich im Baufeld WA 1.

Lageplan



Architekten

bsarchitektur Stefan Berthoud

www.bsarchitektur.com

und

loco | Architektur Daniel Tillmann

www.loco-tectur.de

Weitere Informationen

finden Sie hier: www.ligeno.org



Kontakt: info@ligeno.org

Vorstände: Sabine Eggers, Wilfried Kannenberg

Das erste Mehrfamilienhaus

der LIGeNO eG ist inzwischen bezogen.

Es befindet sich in Tübingen im Baugebiet “Hechinger Eck Nord”.



**Es gibt noch
freie Wohnungen
im “Schlossblick” in Entringen
mit
lebenslangem Wohnrecht**



Die LIGeNO eG baut

im Schlossblick in Entringen zwei Mehrfamilienhäuser in Holzbauweise.

Darin werden unterschiedliche Wohnungsgrößen realisiert.

Wir bauen auch geförderte Wohnungen - dafür ist ein Wohnberechtigungschein notwendig. Die Kaltmiete wird dann etwa 30% unter dem Mietspiegel liegen.

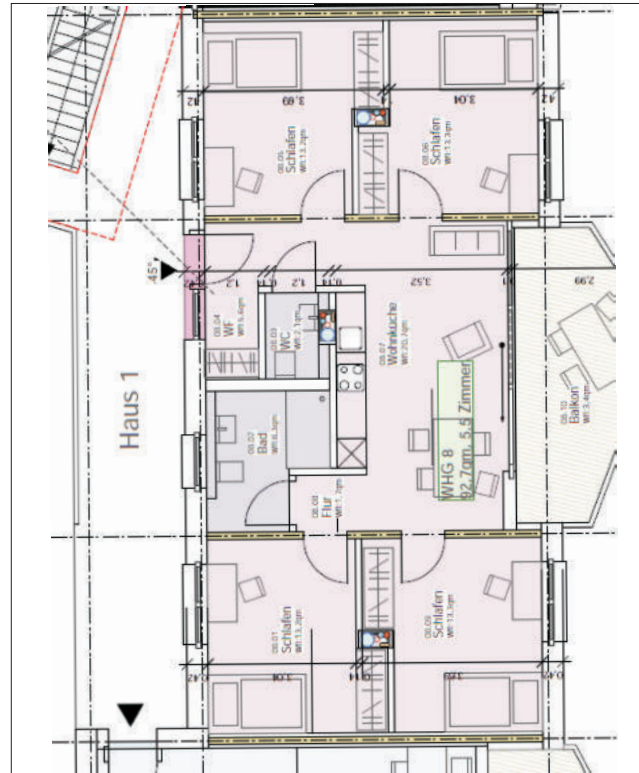
Alle Wohnungen haben entweder einen Balkon oder einen privaten Gartenanteil.

Es gibt für jedes Gebäude einen Aufzug. Zur gemeinschaftlichen Nutzung soll ein Werkstatt- und Hauswirtschaftsraum mit Teeküche entstehen. An der Planung dafür können Sie sich noch beteiligen. Außerdem gibt es einen Innenhof und eine Tiefgarage.

Die Gebäude werden im Energiestandard KfW 40 hergestellt, zum Heizen nutzen wir Fernwärme.

Wohnungsbeispiel

4-Zi-Wohnung mit Wohnküche, ca. 93 m².
Nutzungsbedingter Anteil: ca. 130.000 €



Wenn Sie an unserem Modell des lebenslangen, kalkulierbaren und gemeinschaftlichen Wohnens interessiert sind, setzen Sie sich mit uns in Verbindung.

Wir können Ihnen aktuell auch noch andere Wohnungsgrößen anbieten.

So sind Sie dabei

Als Mitglied der LIGeNO eG zeichnen Sie sogenannte nutzungsbedingte Anteile (siehe Wohnungsbeispiel). Diese Einlagen bilden das Eigenkapital der LIGeNO eG, damit geringere Darlehen benötigt werden.

Bei Auszug erhalten Sie Ihre Anteile wieder zurück. Diese können Sie ebenso übertragen oder vererben.

Sie haben dafür ein **lebenslanges Wohnrecht!**

Ihre monatliche Kaltmiete wird vor allem von den Kapitalkosten, der Rücklage und Verwaltungskosten bestimmt.

**Unser Ziel
als Genossenschaft sind
stabile Mieten,
kein Gewinn !**